

新型コロナウイルスへの対応 ご理解とご協力をお願いいたします

感染管理看護師 中山秀明



ご存じの通り、新型コロナウイルス感染症が拡大しています。感染者の中には無症状の方（無症状病原体保有者）もいらっしゃいます。

当院では、病院へ出入りする全ての方々を感染から守るため、以下の対策を講じております。

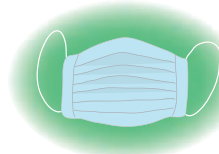
皆様のご理解とご協力をお願いいたします。

対策へのご協力を お願いいたします

◎病院出入り口すべてに手指消毒薬を設置いたしました。入り口では必ず手指消毒を行ってください。



◎院内出入りの際はマスクの装着をお願いいたします。



◎正面入口にて、来院される方全員の体温測定（非接触体温計を用いた額での体温測定）を行っています。



◎病院南側の出入り口を当面の間閉鎖しております。



正面入口をご利用ください。

◎面会制限を厳重に行っています

【面会時間について】

洗濯物の受け渡し以外の面会は禁止とします。食事介助はしばらくの間、全てスタッフで対応させていただきます。

面会時間は、平日の午後2時から午後5時までに制限いたします。

面会前に1階（正面玄関前）で体温測定を実施（休日・夜間は夜間入口にて）させていただきます。

緊急時など面会をご希望される場合などは、まず電話でご相談ください。発熱・咳・倦怠感など体調不良がある方の面会はお控え下さい。

新型コロナウイルス感染症にかかったと思ったら

新型コロナウイルス感染症が疑われる方の診療は、「帰国者・接触者相談センター」が適切な診療を行う「帰国者・接触者外来」への受診調整を行っています。

新型コロナウイルス感染症が心配される方は、受診前に

「帰国者・接触者センター」
平日
0265(53)0444

夜間休日
0265(23)1111

へお電話ください。

医療機関への受診を、連絡なく直接行うことは控えるようお願いいたします。

